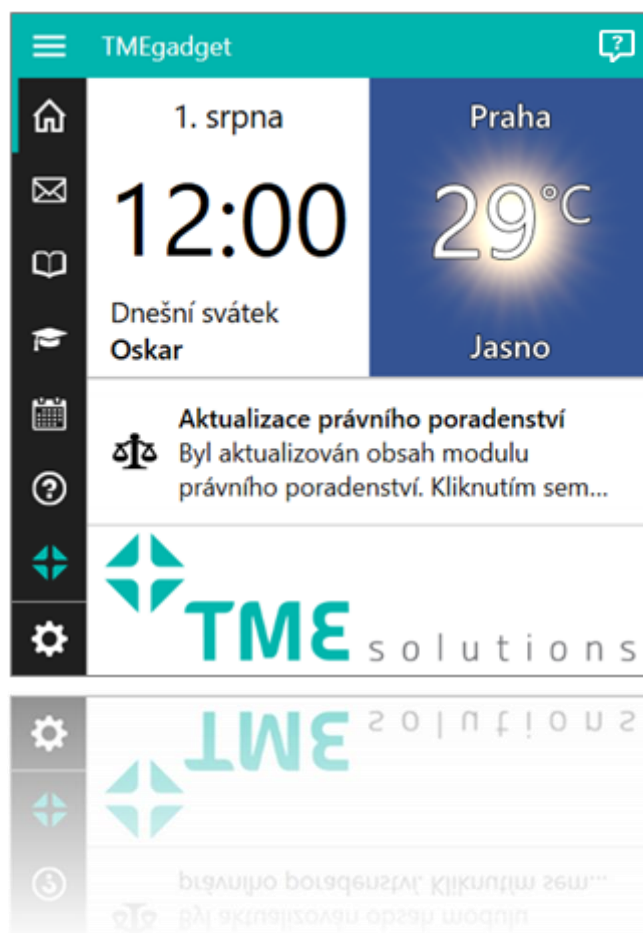


INSTALAČNÍ MANUÁL

TMEgadget[©]



OBSAH

1 KROKY PŘED INSTALACÍ.....	2
1.1 Kontrola operačního systému a internetového připojení	2
1.2 Příprava instalačního souboru „TMEgadget.exe“	2
2 INSTALACE	2
2.1 Spuštění instalačního souboru „TMEgadget.exe“	2
2.2 Volba jazyka průvodce instalací.....	2
2.3 Odsouhlasení licenčních podmínek	3
2.4 Volba cílového umístění instalace	3
2.5 Volba umístění v nabídce Start.....	4
2.6 Volba vytvoření zástupce na ploše.....	4
2.7 Potvrzení zahájení instalace	5
2.8 Potvrzení úspěšného dokončení instalace	6
2.9 Uzavření instalátoru	6
3 PRVOTNÍ PŘIHLÁŠENÍ DO APLIKACE	8
3.1 Registrace uživatele	8
3.2 Přihlášení uživatele.....	9
3.3 Zapomenuté heslo	9

1 KROKY PŘED INSTALACÍ

1.1 Kontrola operačního systému a internetového připojení

Před započítím instalačního procesu se ujistěte, že koncové zařízení:

- 1) splňuje **minimální HW požadavky** (1 GHz procesor, 512 MB RAM, 50 MB na HDD)
- 2) běží na **OS Windows** (7/8/10 a vyšší)
- 3) má **aktivní připojení k internetu**

1.2 Příprava instalačního souboru „TMEgadget.exe“

V případě, že jste instalátor aplikace dostali na paměťovém médiu, připojte toto ke koncovému zařízení.

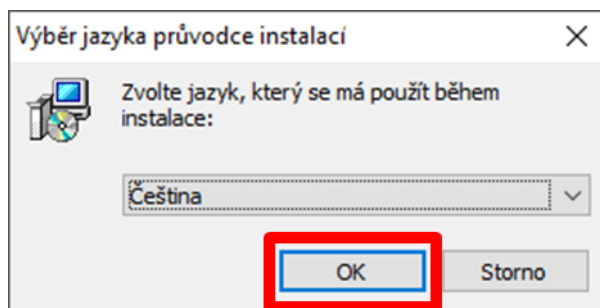
Pokud jste instalátor aplikace stáhli z internetu, otevřete v koncovém zařízení umístění, kam byl soubor stažen.

2 INSTALACE

2.1 Spuštění instalačního souboru „TMEgadget.exe“

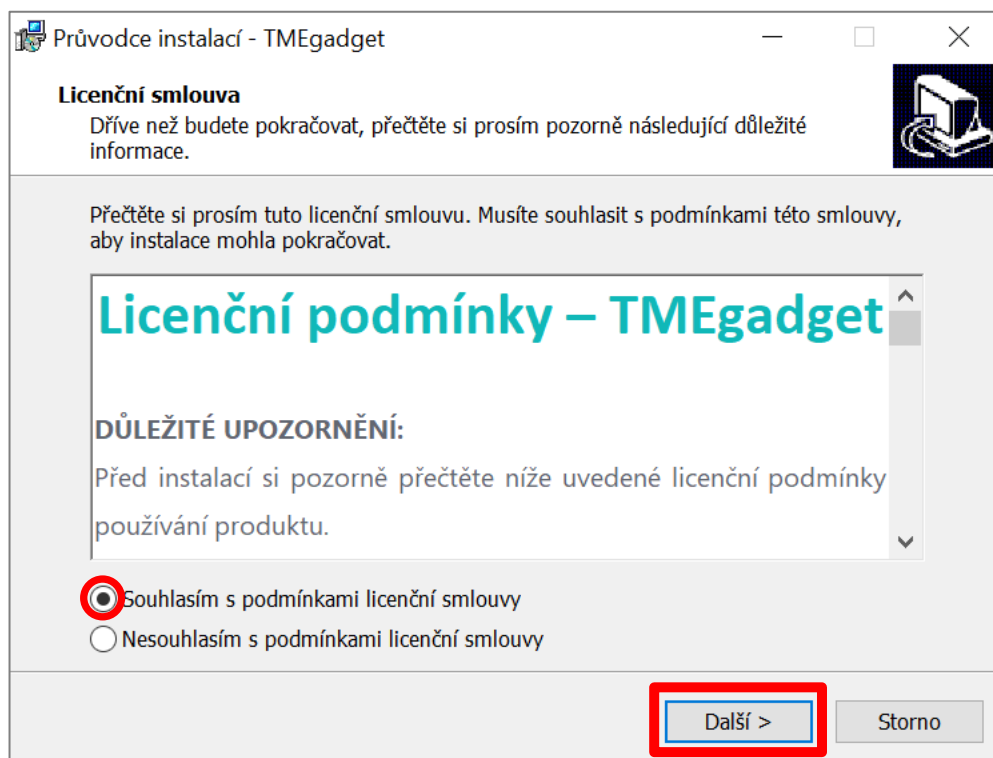
Při spuštění se příležitostně mohou objevit různé výstražné hlášky Windows, antivirů, firewallů a dalších bezpečnostních software – vždy zvolit z nabídky možností tu, která aplikaci umožní pokračovat („povolit“, „pokračovat“ atd.).

2.2 Volba jazyka průvodce instalací



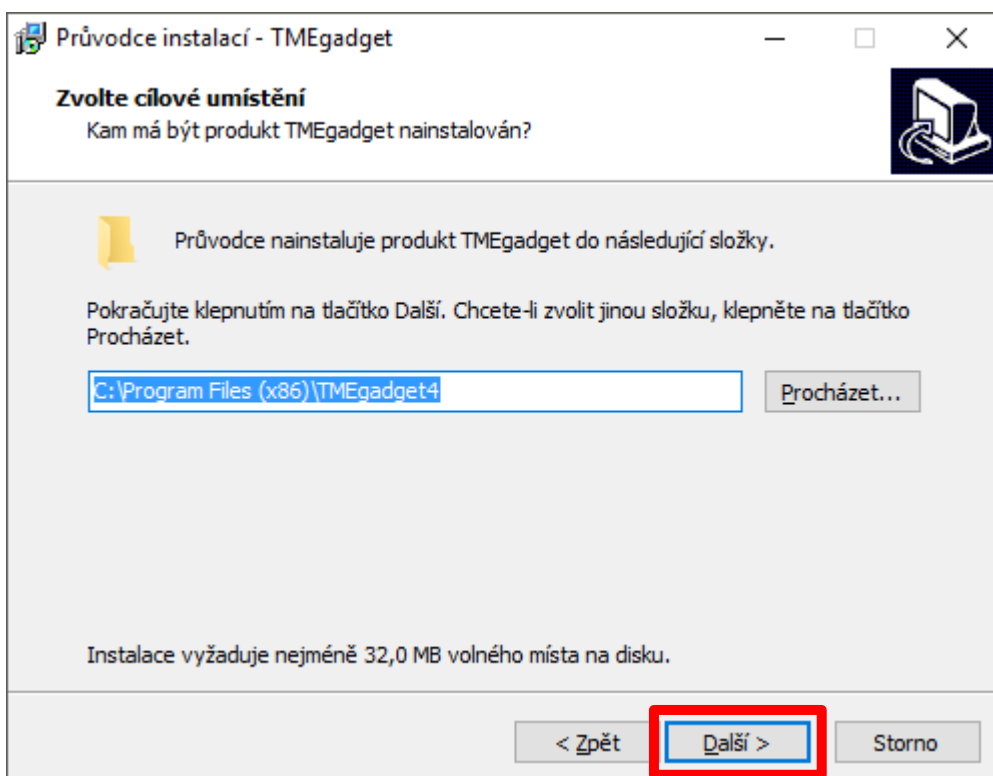
2.3 Odsouhlasení licenčních podmínek

Před započítím instalace je nutné odsouhlasit Licenční podmínky – bez udělení souhlasu není možné aplikaci nainstalovat.



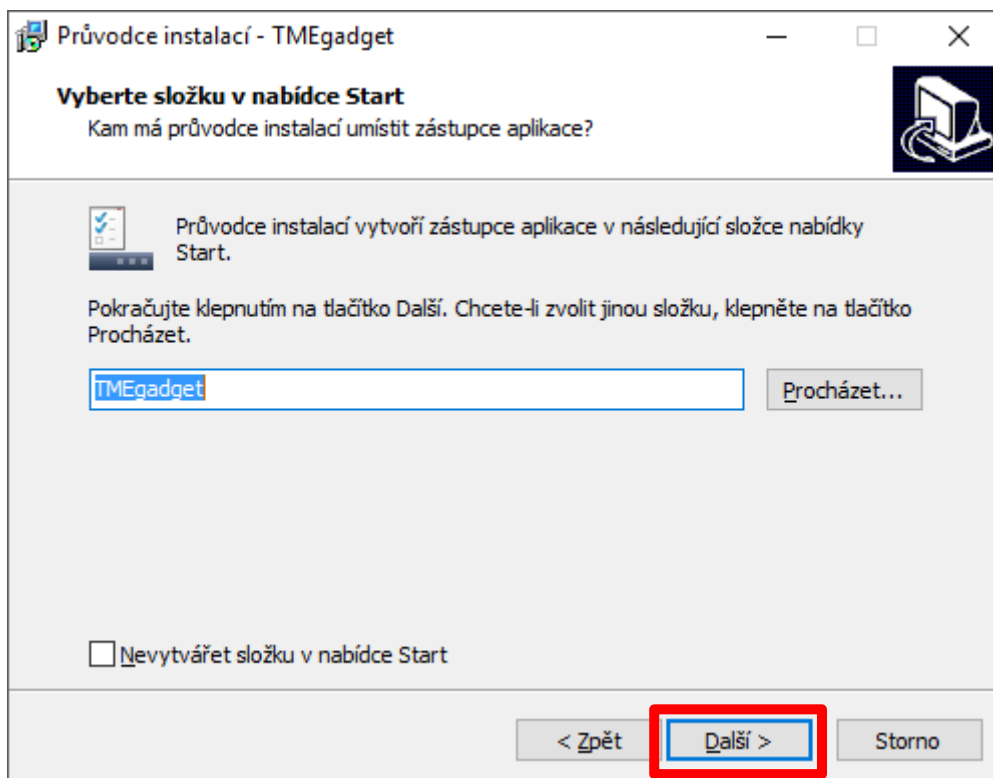
2.4 Volba cílového umístění instalace

Volí se umístění na disku, kam mají být nainstalovány soubory TMEgadgetu (může být libovolné, pro zjednodušení následné uživatelské podpory však doporučujeme ponechat).



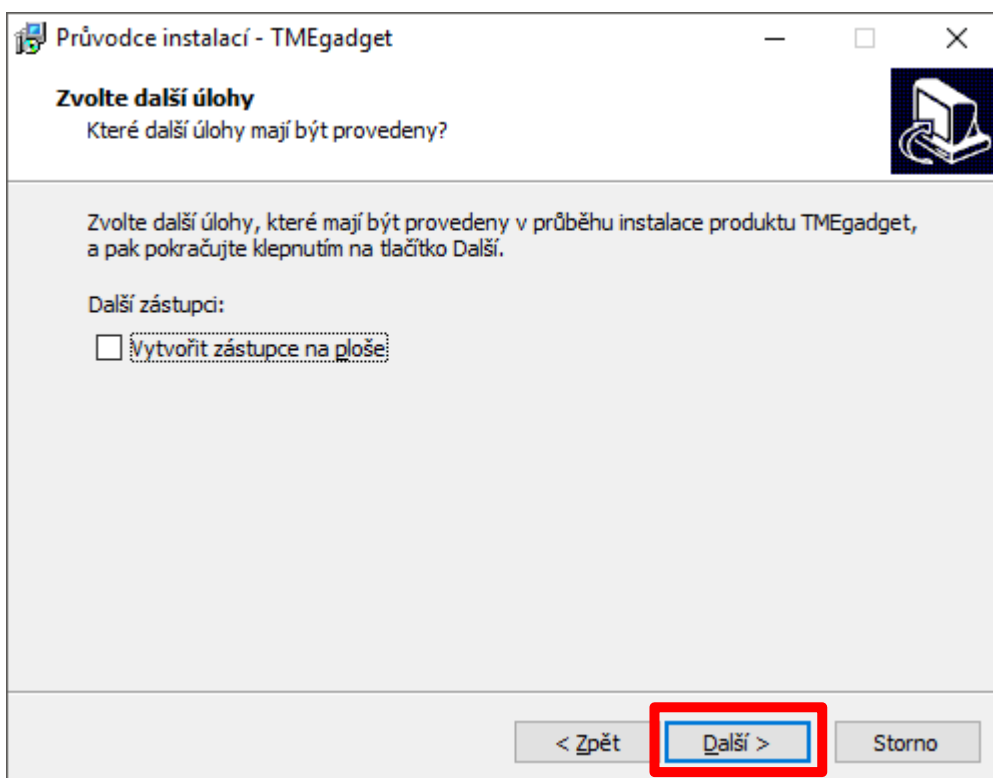
2.5 Volba umístění v nabídce Start

Umístění, kde se složka TMEgadgetu zobrazí v nabídce Start. Doporučujeme ponechat výchozí nastavení.



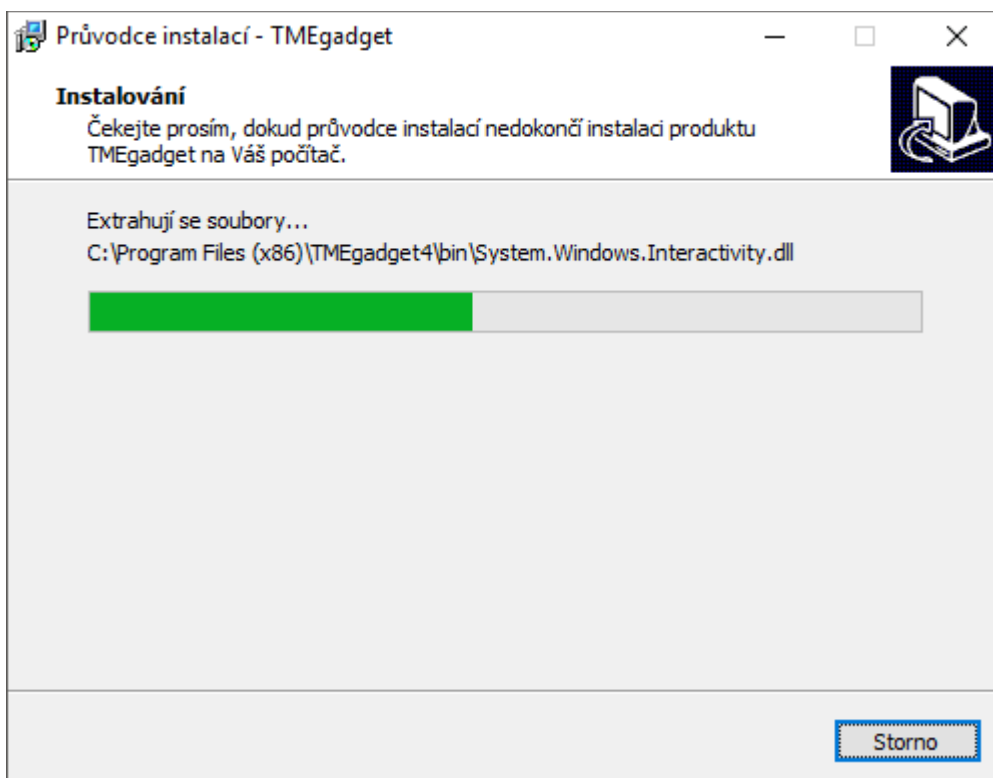
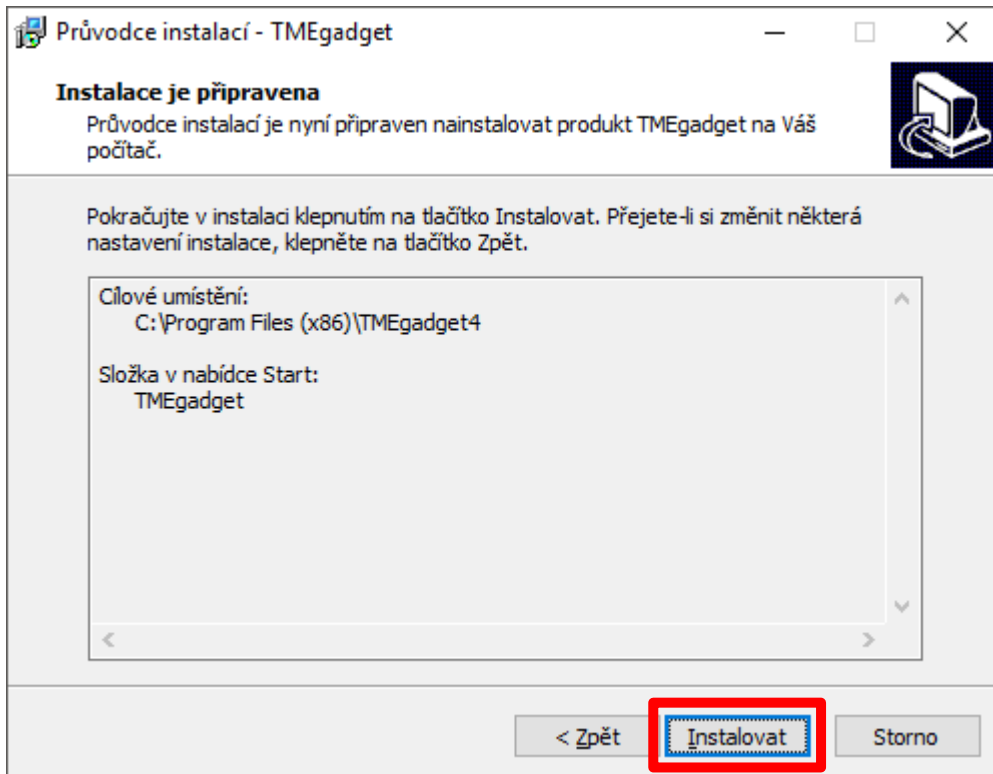
2.6 Volba vytvoření zástupce na ploše

Pokud se zaškrtně, bude ikona TMEgadget k dispozici na ploše.



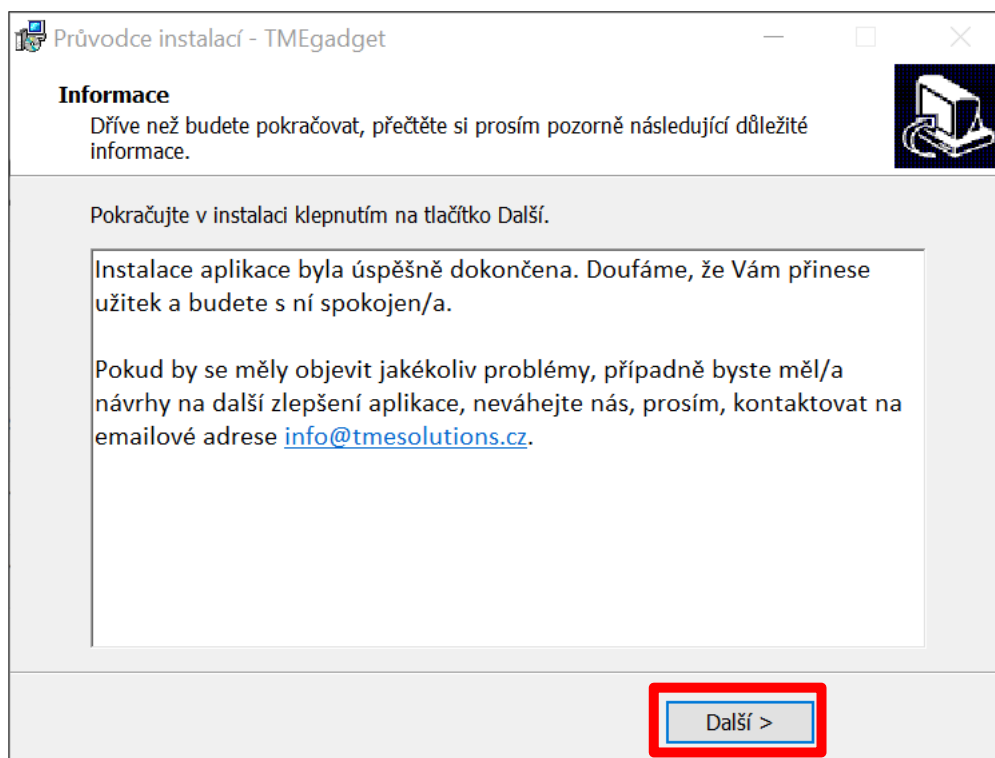
2.7 Potvrzení zahájení instalace

Potvrzení umístění aplikace ze dvou předchozích kroků. Kliknutím na tlačítko „Instalovat“ se spustí instalace aplikace.



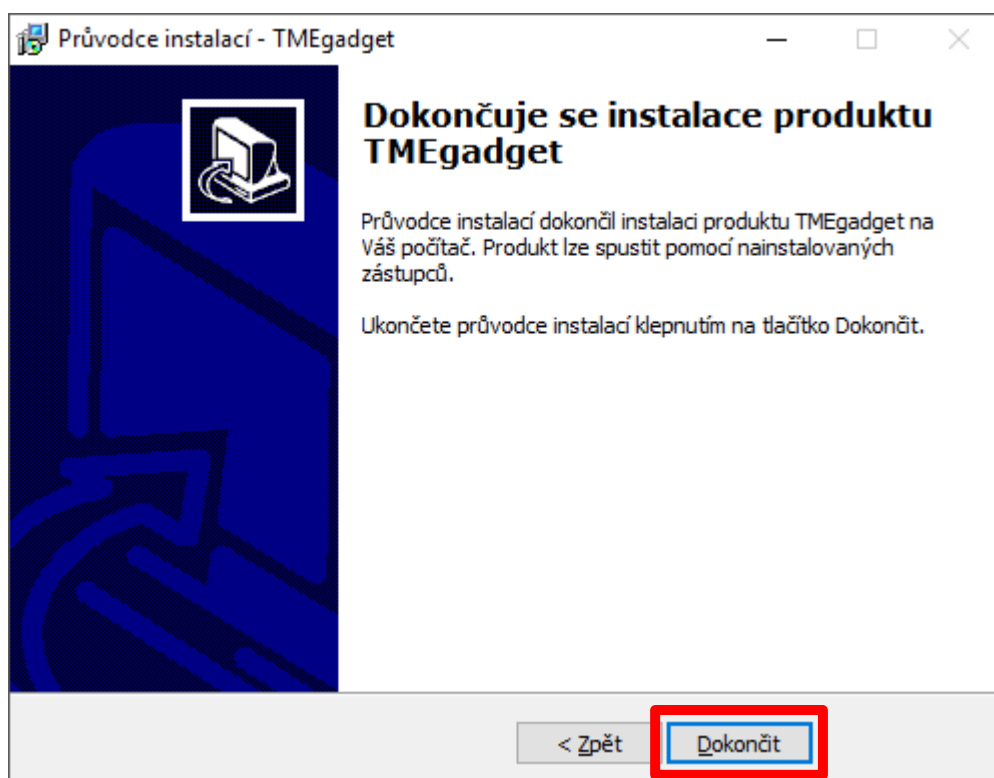
2.8 Potvrzení úspěšného dokončení instalace

Potvrzení, že instalace proběhla bez problémů a byla úspěšně dokončena.



2.9 Uzavření instalátoru

Kliknutím na tlačítko „Dokončit“ se uzavře instalátor a aplikace se po načtení objeví v pravém horním rohu obrazovky.



Pozn.: TMEgadget je spuštěn automaticky při každém startu systému.

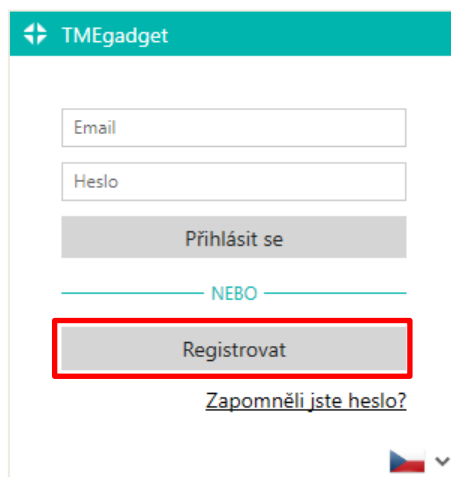
DŮLEŽITÉ:

Stejně jako při spuštění instalace se i po dokončení instalace při prvotním spuštění aplikace příležitostně mohou objevit výstražné hlášky Windows, antivirů, firewallů a dalších bezpečnostních software.

VŽDY ZVOLIT Z DANÉ NABÍDKY MOŽNOSTÍ TU, KTERÁ APLIKACI UMOŽNÍ POKRAČOVAT („povolit“, „pokračovat“ atd.).

3 PRVOTNÍ PŘIHLÁŠENÍ DO APLIKACE

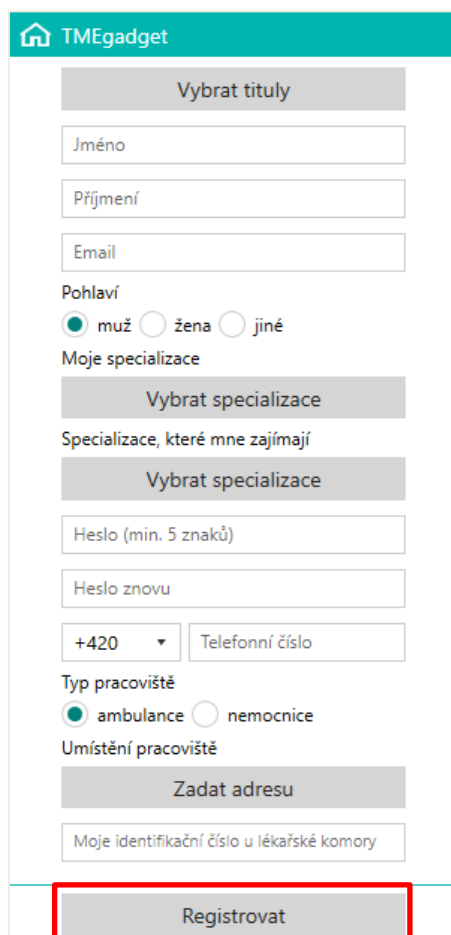
Pro používání TMEgadgetu je vyžadováno přihlášení pomocí uživatelského účtu. Pokud uživatel nemá vytvořen svůj uživatelský účet, může jej založit pomocí tlačítka „Registrovat“.



3.1 Registrace uživatele

Po kliknutí na tlačítko „REGISTROVAT“ se zobrazí uživateli registrační formulář, který je nutné vyplnit. Registrace se dokončí pomocí tlačítka „Registrovat“.

V případě, že se ve formuláři nachází nějaká chyba, objeví se po kliknutí na tlačítko příslušné chybové hlášky. Uživatel má následně možnost formulář upravit a dokončit registraci znovu pomocí tlačítka „Registrovat“.



3.2 Přihlášení uživatele

Po registraci je uživatel automaticky přihlášen do aplikace. Pokud se uživatel odhlásí, může se v budoucnu opět přihlásit spuštěním aplikace TMEgadget a následným vyplněním položek „Email“ a „Heslo“ a kliknutím na tlačítko „Přihlásit se“. Pokud byly zadány platné údaje, uživatel je přihlášen a TMEgadget se spustí.

3.3 Zapomenuté heslo

V případě, že uživatel zapomněl heslo, má možnost si ho změnit pomocí formuláře pro zapomenuté heslo. Formulář se zobrazí po kliknutí na tlačítko „Zapomněli jste heslo?“ na přihlašovací obrazovce. Uživatel následně vyplní email, který použil při registraci a klikne na tlačítko „OK“. Na zadaný email mu následně přijde postup, jak si zvolit nové heslo.

V emailu pro změnu zapomenutého hesla je nutné kliknout na tlačítko „Změnit heslo“, následně je uživatel přesměrován na stránku, kde si může heslo změnit.

TMEGadget4 - postup pro změnu hesla

Vážená paní, Vážený pane,

Pro změnu hesla k Vašemu TME gadget4 účtu (valta@tmesolutions.cz) prosím klikněte na tento odkaz:

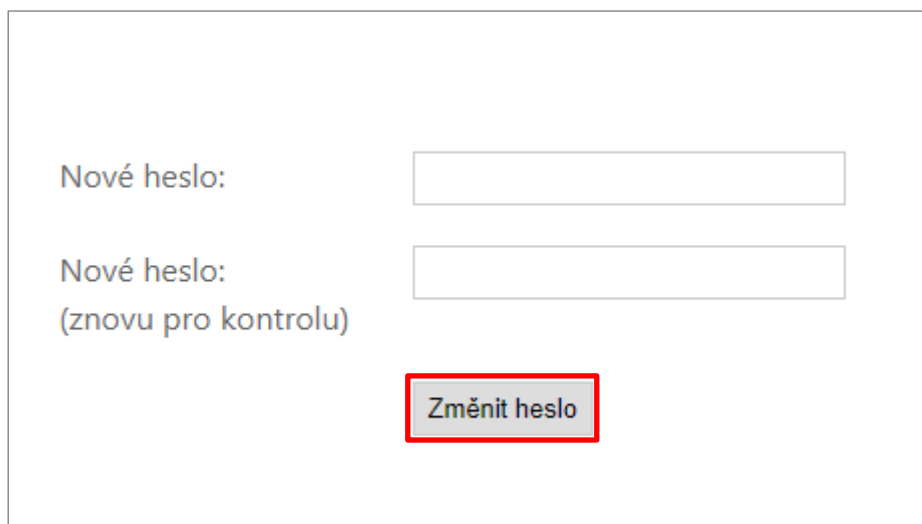
[Změnit heslo](#)

Kdyby bylo cokoli v nepořádku, kontaktujte nás prosím na adrese info@TMEsolutions.cz.

Hezký den,

Tým TME solutions

Na nově otevřené stránce si uživatel zvolí nové heslo a potvrdí jej pomocí tlačítka „Změnit heslo“. Následně se zobrazí hláška, že heslo bylo úspěšně změněno. Od této chvíle může uživatel využít nového hesla k přihlášení do TMEgadgetu.



The image shows a user interface for changing a password. It consists of two text input fields. The first field is preceded by the label "Nové heslo:". The second field is preceded by the label "Nové heslo:" followed by "(znovu pro kontrolu)". Below the second field is a button with the text "Změnit heslo". The button has a red border and a light gray background.